



Fredric Jacobsson
CMT
Linköpings Universitet

fredric.jacobsson@liu.se

Mål och mått

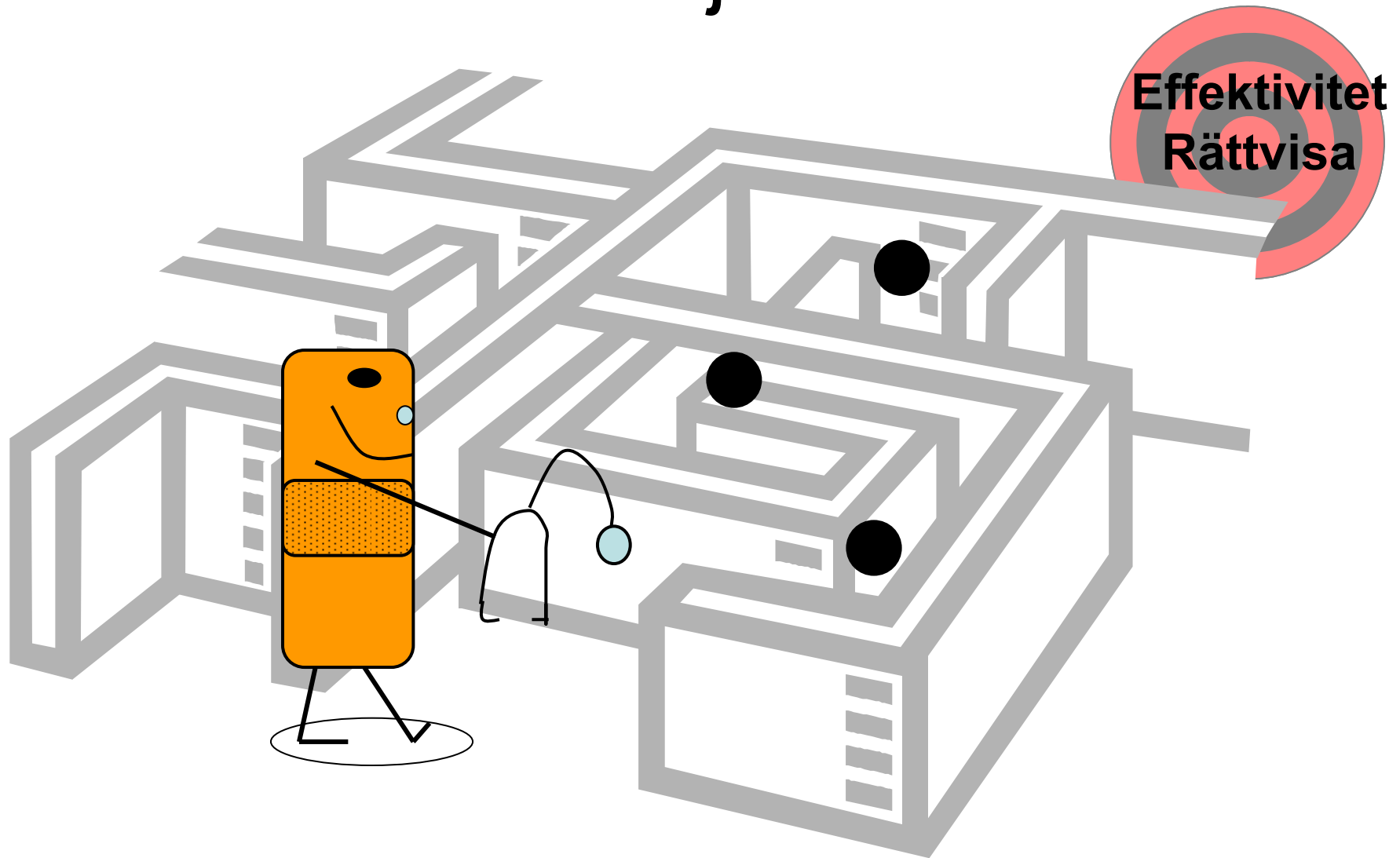
- Teoretisk bakgrund
- Mål och mått – design och effekter
- Sammanfattande kommentar
- Om vi hinner – fundera kring motivation

A roasted piglet, a traditional Swedish dish, is the central focus of the image. It is served on a silver platter and is garnished with fresh vegetables, including green beans, red cherry tomatoes, and white mushrooms. The piglet is accompanied by a side of golden-brown potatoes and a small portion of green peas. The entire dish is presented on a white background.

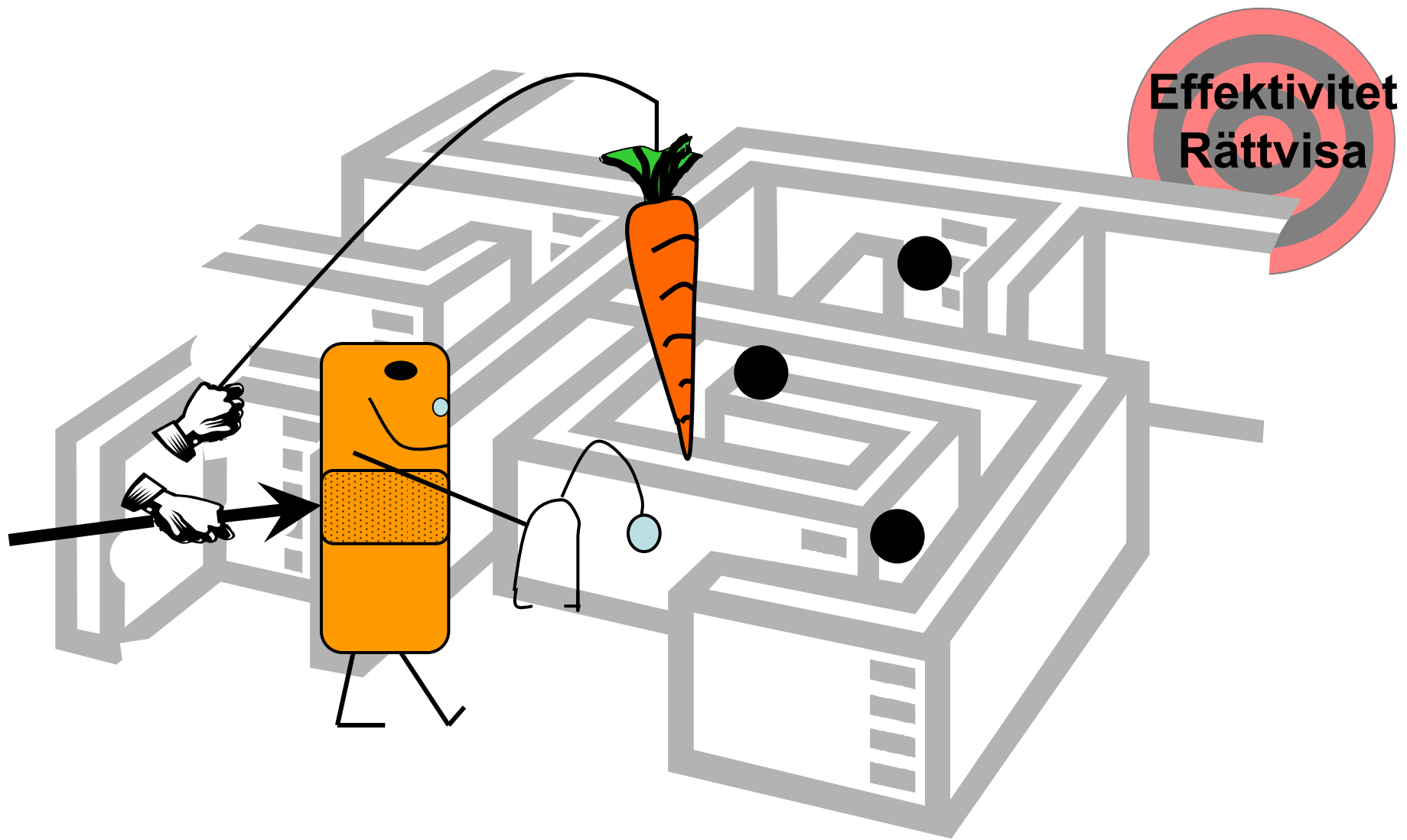
Ekonomiska incitament –
Universalverktyget för effektivitet och
styrning?



Hälsa- och sjukvården?







Effektivitet
Rättvisa

Mål och mått

- Östergötlands län
- Primärvården
- Målrelaterad ersättning
- Områdena skiftar över tid

Ödeshög

Vadstena

Boxholm

Ydre

Kinda

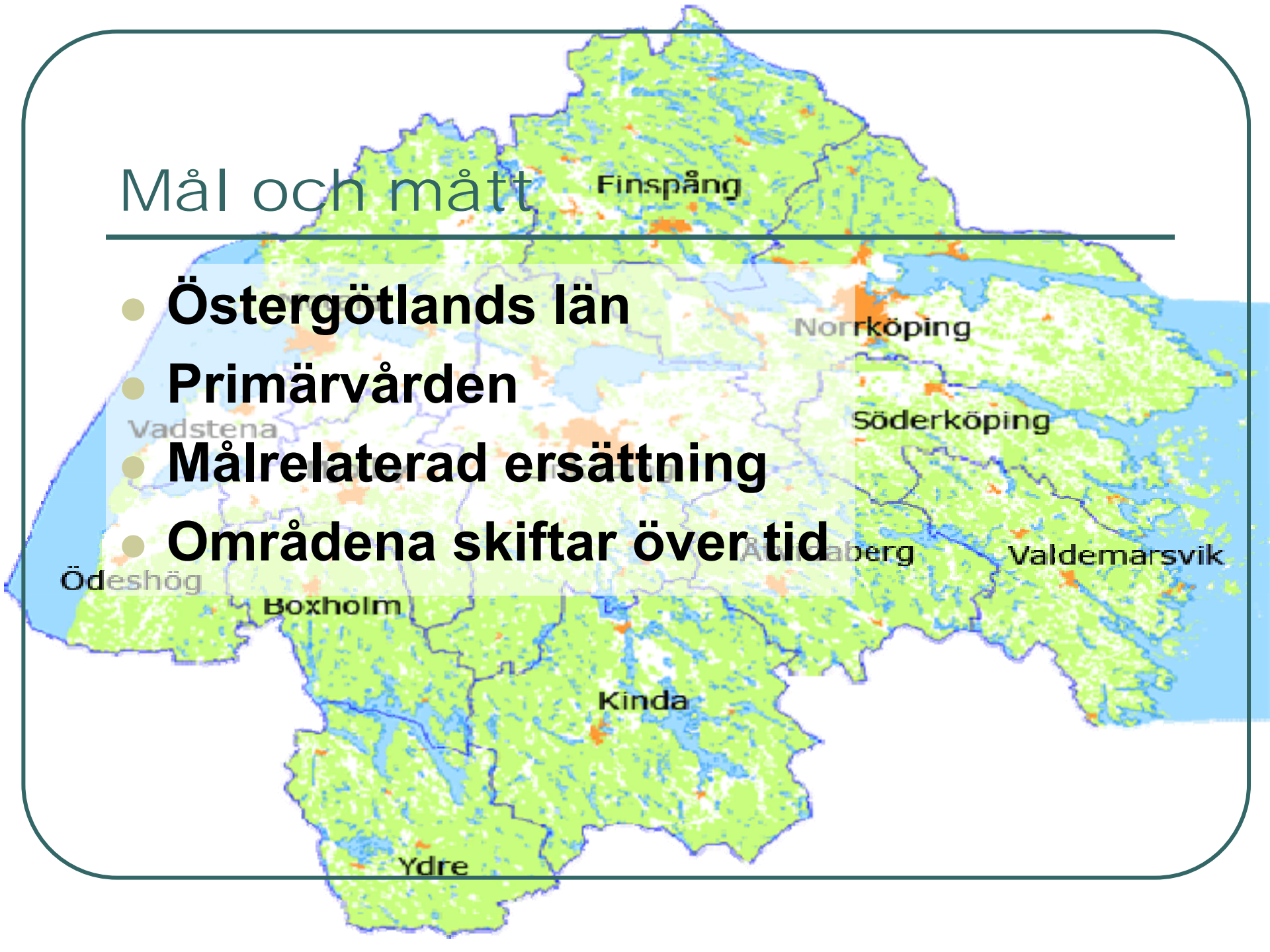
Finspång

Norrköping

Söderköping

Ålnäsberg

Valdemarsvik



Målrelaterad ersättning

- Bonus i form av ekonomisk ersättning utgår om vårdproducenten når upp till ett i förväg fastställt mål. Kan fokusera både på hur något görs och vilket resultat som uppnås.

Målrelaterad ersättning – vad är det för typ av ersättning?

1. Aktivitetsgrad

Lönar det sig att producera mer?

Rörlig ersättning
Prestationsbaserad ersättning

2. Tidsperspektiv

Lönar det sig att hålla igen på kostnaderna?

3. Objekt

Vad ersätts?

Exempel från hälso- och sjukvården

	<i>Rörlig ersättning</i>		<i>Prestationsbaserad ersättning</i>	
1. Aktivitetsgrad Lönar det sig att producera mer?				
2. Tidsperspektiv Lönar det sig att hålla igen på kostnaderna?				
3. Objekt Vad ersätts?				

Mål och mått - ersättning för i förväg fastställda prestationer (mål)

<i>År</i>	<i>2002</i>	<i>2003</i>	<i>2004</i>	<i>2005</i>	<i>2006</i>
<i>Område</i>					
Telefontillgänglighet	Bilaga A	Bilaga A	Bilaga A	Bilaga A	Bilaga A
Astmamottagning	Tabell 9	Tabell 9	Tabell 9		
Psykosocial komp.	Tabell 10	Tabell 10	Tabell 10		
Diabetesvård	Tabell 11	Tabell 11	Tabell 11	Tabell 11	
Kontinuitet	Tabell 13				
Diagnossättning			Tabell 14	Tabell 14	
FaR			Tabell 16	Tabell 16	
Vaccinering				Tabell 19	Tabell 19
Äldre med stora behov				Tabell 20	

År \ Område	2002	2003	2004	2005	2006	2007	2008	2009	2010
Telefontillgänglighet	Bilaga A	Bilaga A	Bilaga A	Bilaga A	Bilaga A	Tabell	Tabell	Tabell	Tabell
Astmamottagning	Tabell 9	Tabell 9	Tabell 9						
Psykosocial komp.	Tabell 10	Tabell 10	Tabell 10						
Diabetesvård	Tabell 11	Tabell 11	Tabell 11	Tabell 11	Tabell	Tabell	Tabell	Tabell	Tabell
Kontinuitet	Tabell 13								
Diagnosregistrering			Tabell 14	Tabell 14	Tabell	Tabell	Tabell	Tabell	Tabell
FaR			Tabell 16	Tabell 16	Tabell	Tabell	Tabell	Tabell	Tabell
Vaccinering				Tabell 19	Tabell 19	Tabell	Tabell	Tabell	
Äldre med stora behov				Tabell 20		Tabell	Tabell	Tabell	
Besökstillgänglighet							Tabell	Tabell	Besök Resursteam
Rehabtillgänglighet								På prov	Plan Multimodal
Hälsofrämjande arbete (FaR, Tobak, Handlingsplan, Kompetensutveckling)						Tabell	Tabell	Tabell	Följsamhet FaR Tobak
Patientsäkerhetsarbete							Tabell	Tabell	Tabell
Diagnosregistrering (astma- och diabetsmottagningar)							Tabell	Tabell	Tabell
Diagnosregistrering (exacerbationer och tobak astma/KOL)								Tabell	Tabell



Mål och mått

- Ungefär 4% av total ersättning
- Inriktad mot kvalitet och tillgänglighet

Exempel på områden

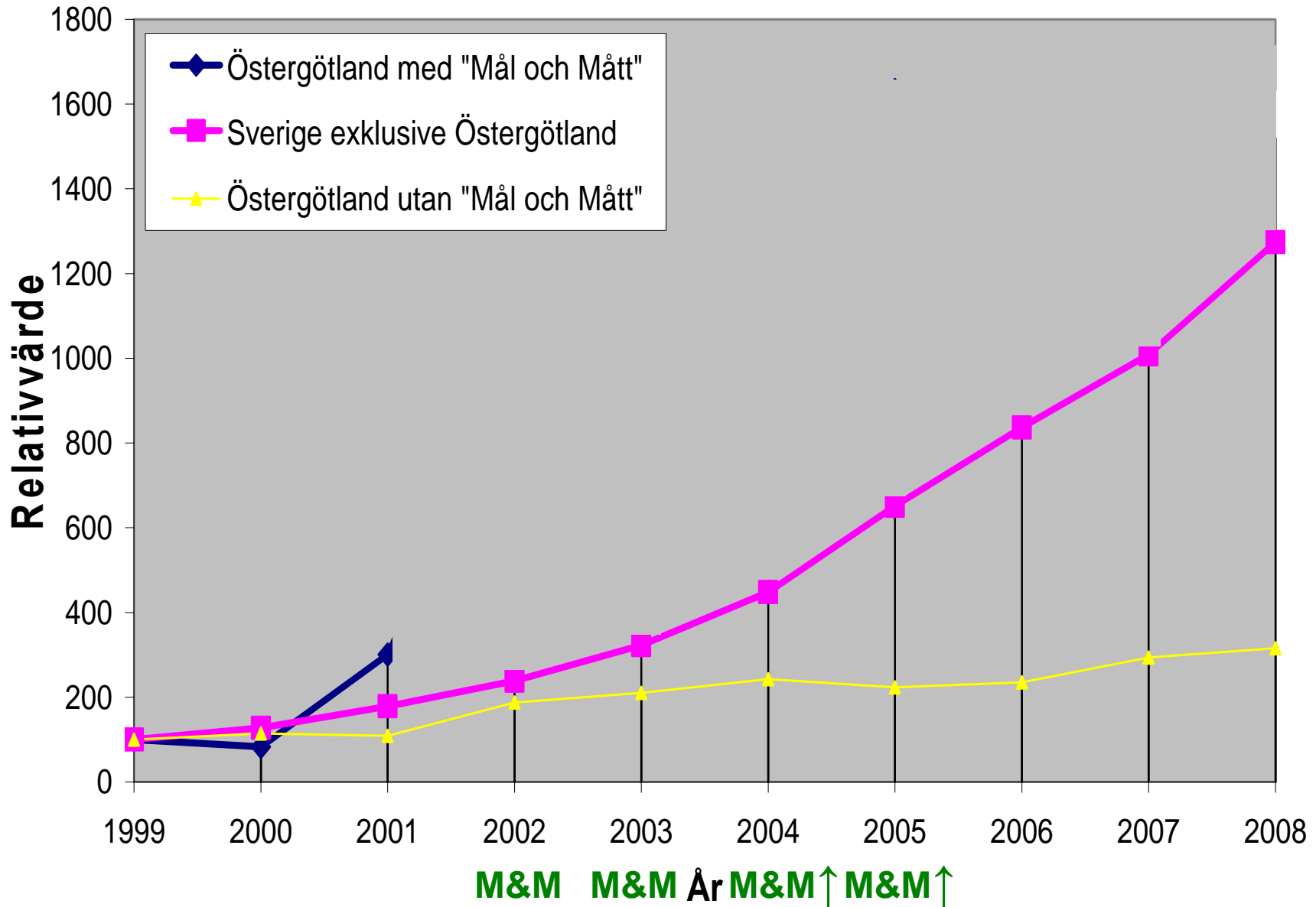
Ungefärliga maxbelopp per vårdcentral

- | | |
|---|---------|
| ● Telefontillgänglighet | 315 tkr |
| ● Rapportering till Nationella
Diabetesregistret | 180 tkr |
| ● Fysisk Aktivitet på Remiss | 130 tkr |
| ● Diagnossättning | 130 tkr |
| ● Astmamottagning | 150 tkr |

Prevention och behandling av diabetes

- Belönade VC med diabetesmottagning och intention att rapportera någon patient till NDR (2002 och 2003)
- Belönade VC i förhållande till hur stor andel av diabetespatienterna som rapporterades till NDR (2004 och 2005)
- År 2006 tas ersättningen bort

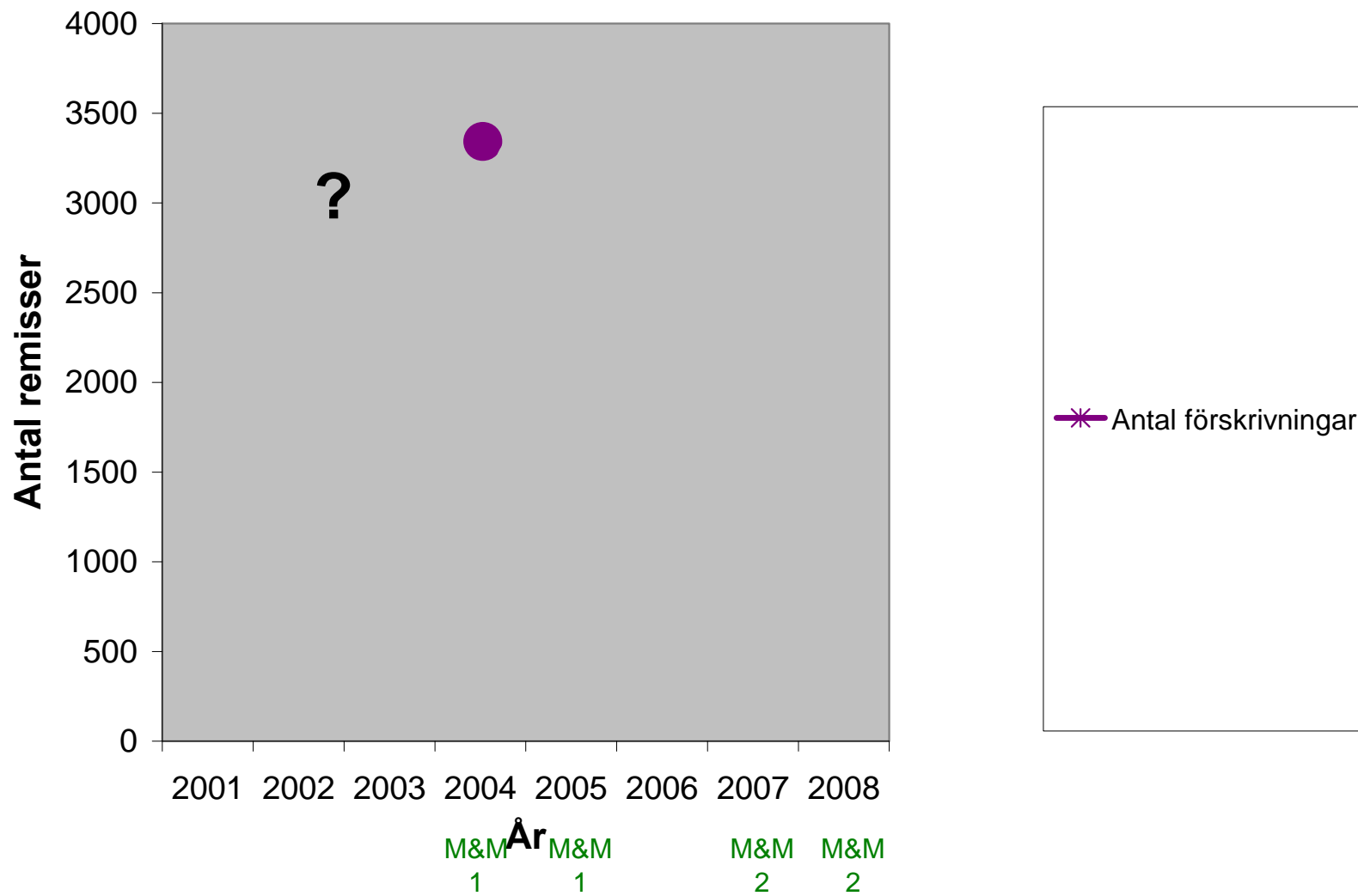
Relativ förändring av rapportering till NDR (1999=100)



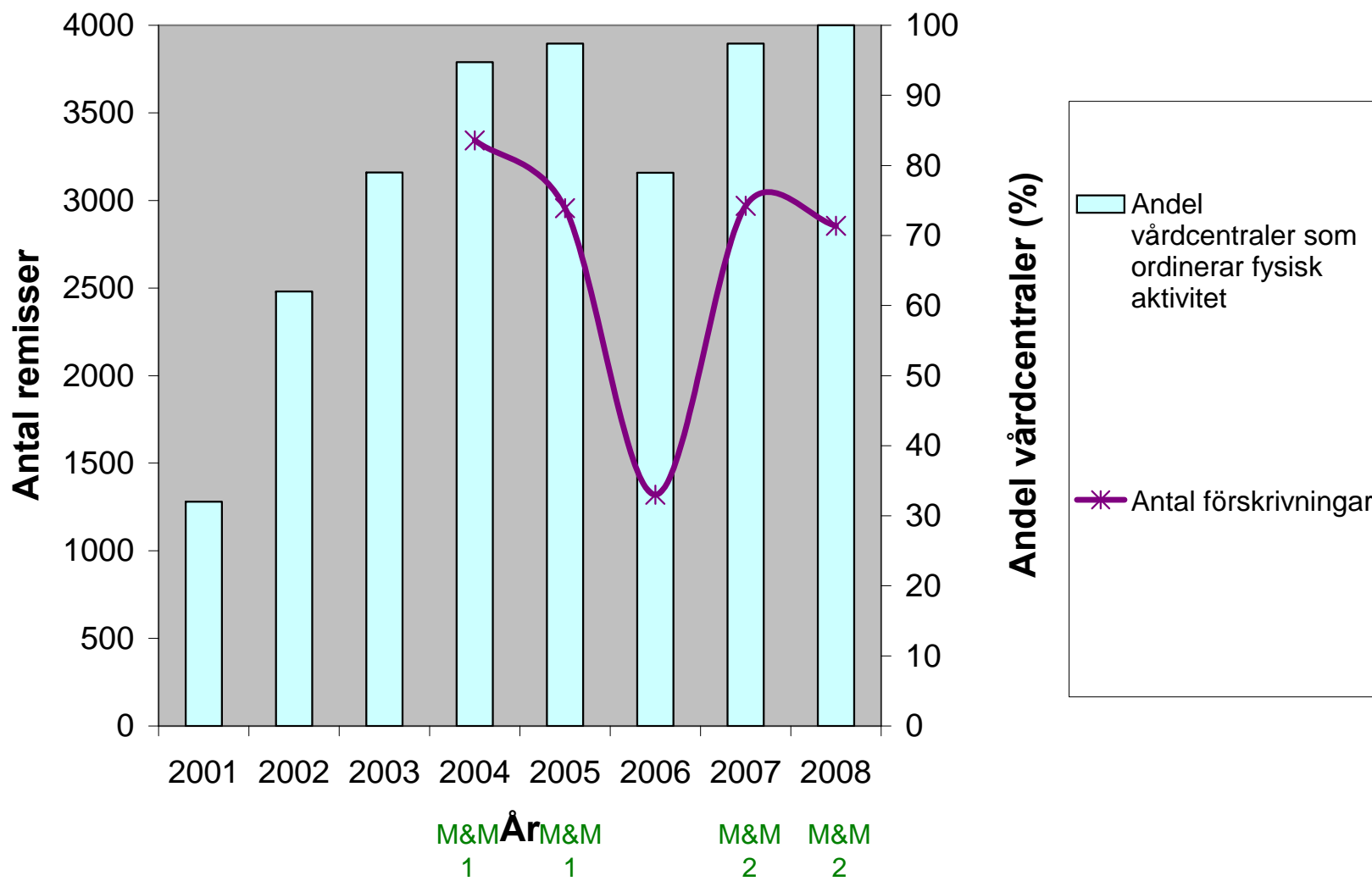
Fysisk aktivitet på recept

- Ersättningen har grundats på tre områden; *struktur, volym och uppföljning*.
- Vi ska titta lite närmare på volymområdet.
- År 2004 och 2005 sattes volymmålen i förhållande till antalet listade patienter på respektive VC
- År 2006 togs ersättningen bort
- År 2007 och 2008 satte respektive VC sina volymmål själva

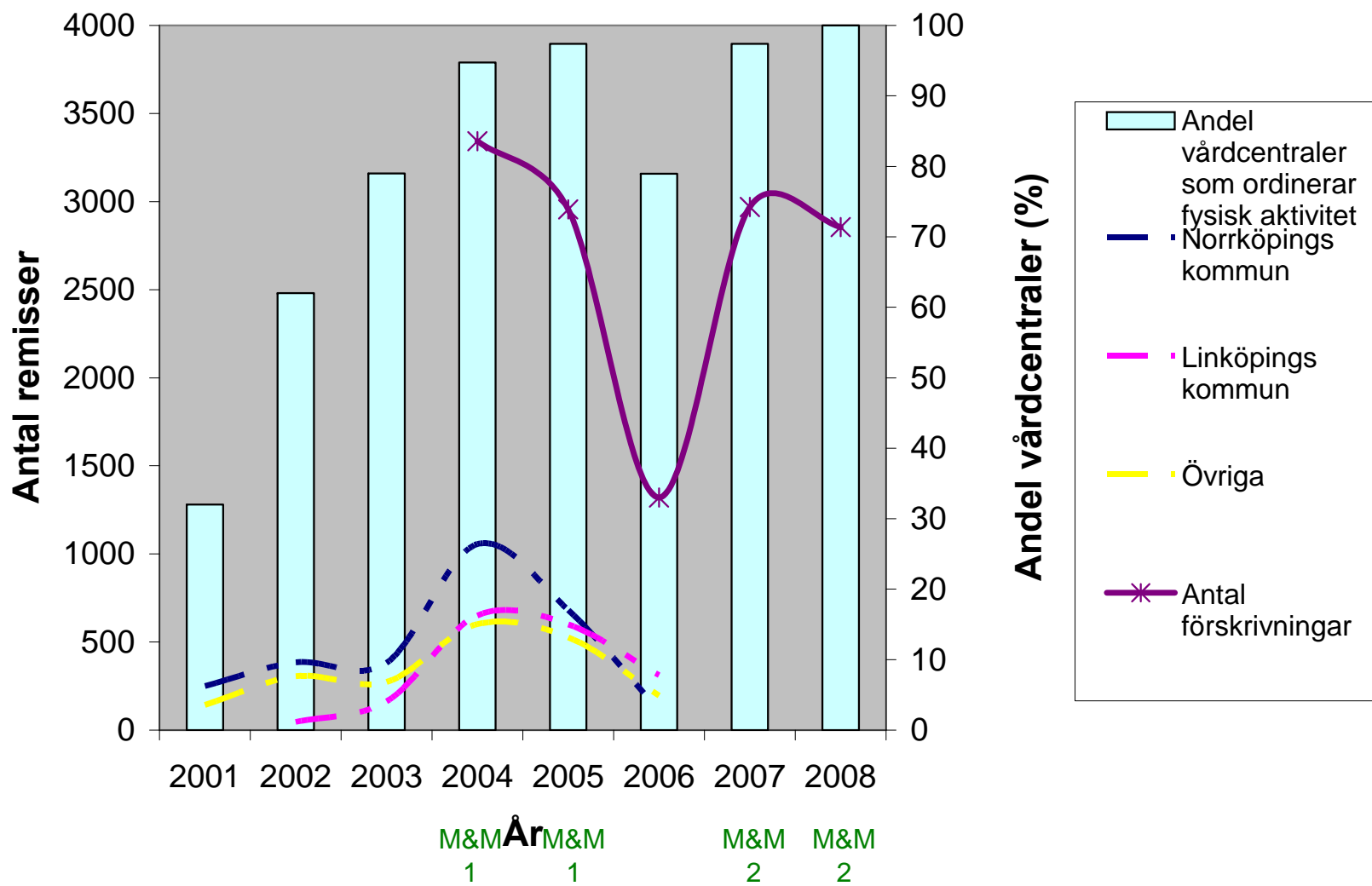
Remissvolym och andel VC som ordinerar FaR



Remissvolym och andel VC som ordinerar FaR



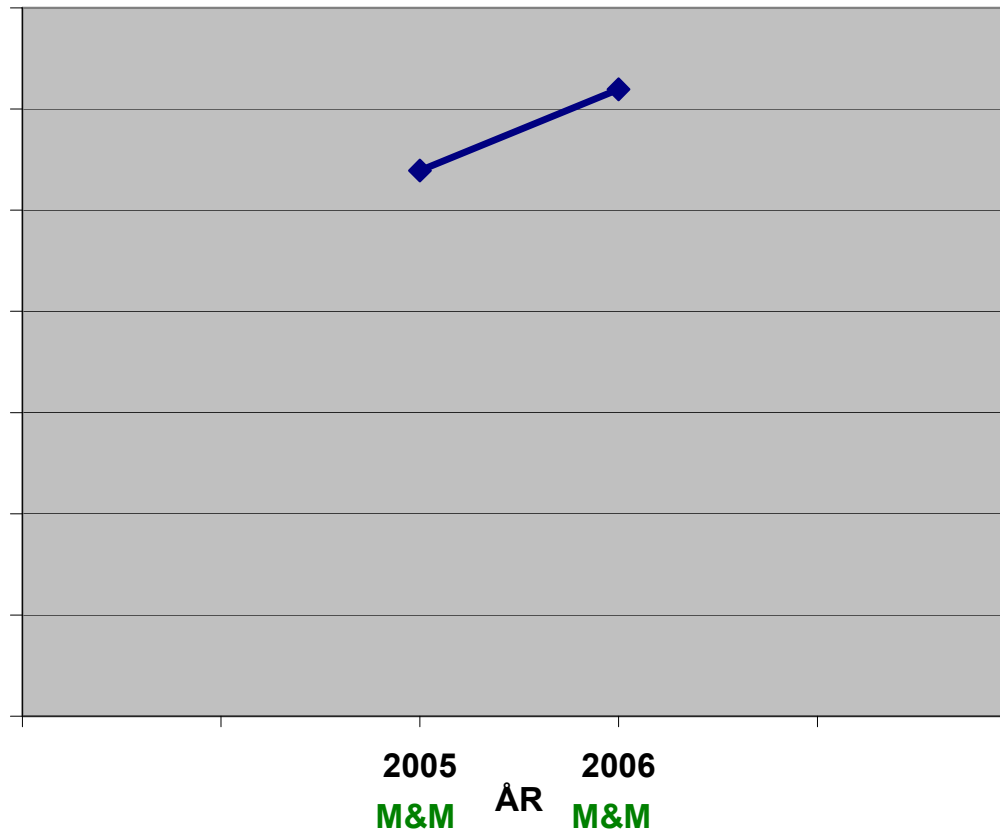
Remissvolym och andel VC som ordinerar FaR



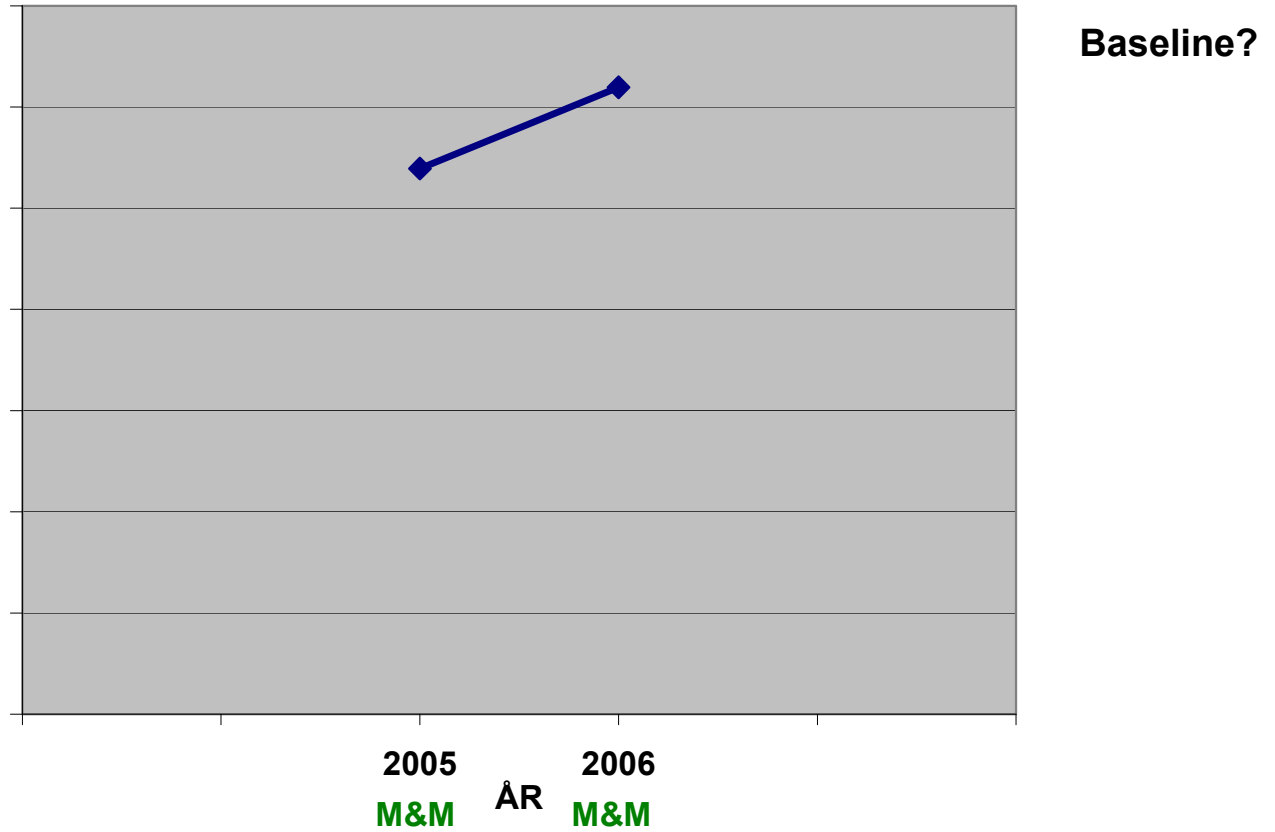
Influensavaccinering

- Influensavaccinering av personer över 65 års ålder. Bonus utgick i förhållande till hur stor andel av alla listade patienter över 65 år som influensavaccinerades. Maximal ersättning utgick om 60 % eller fler av de listade patienterna över 65 år vaccinerades.

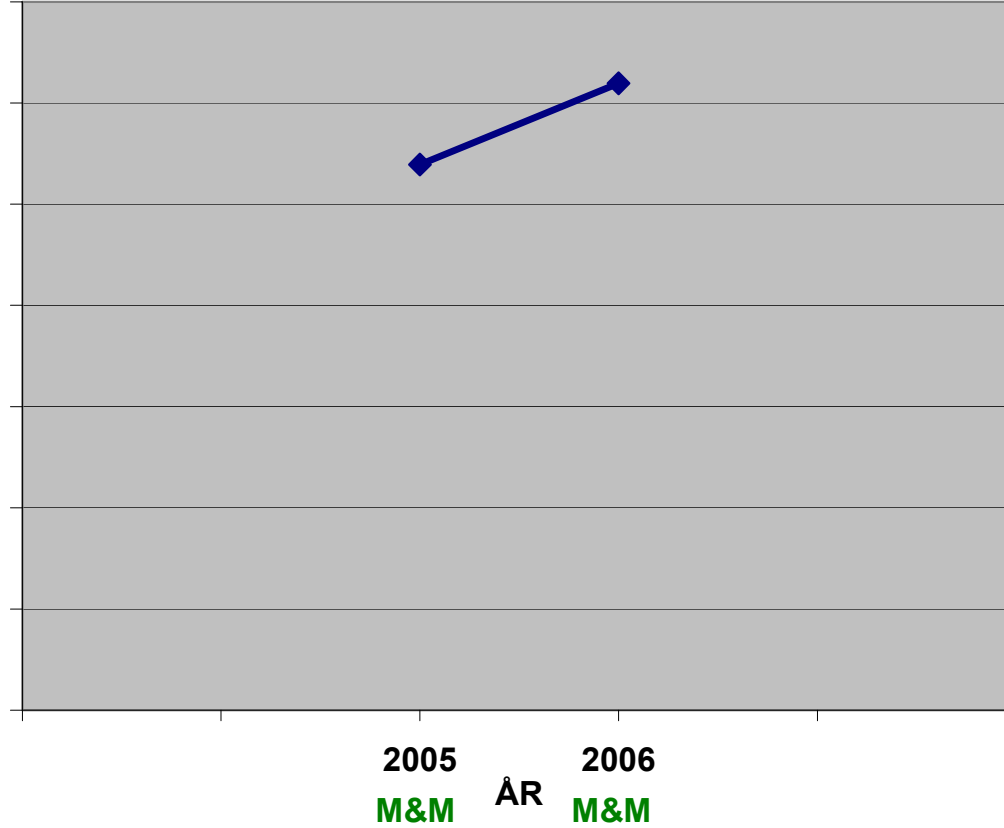
vaccineringsfrekvens



vaccineringsfrekvens

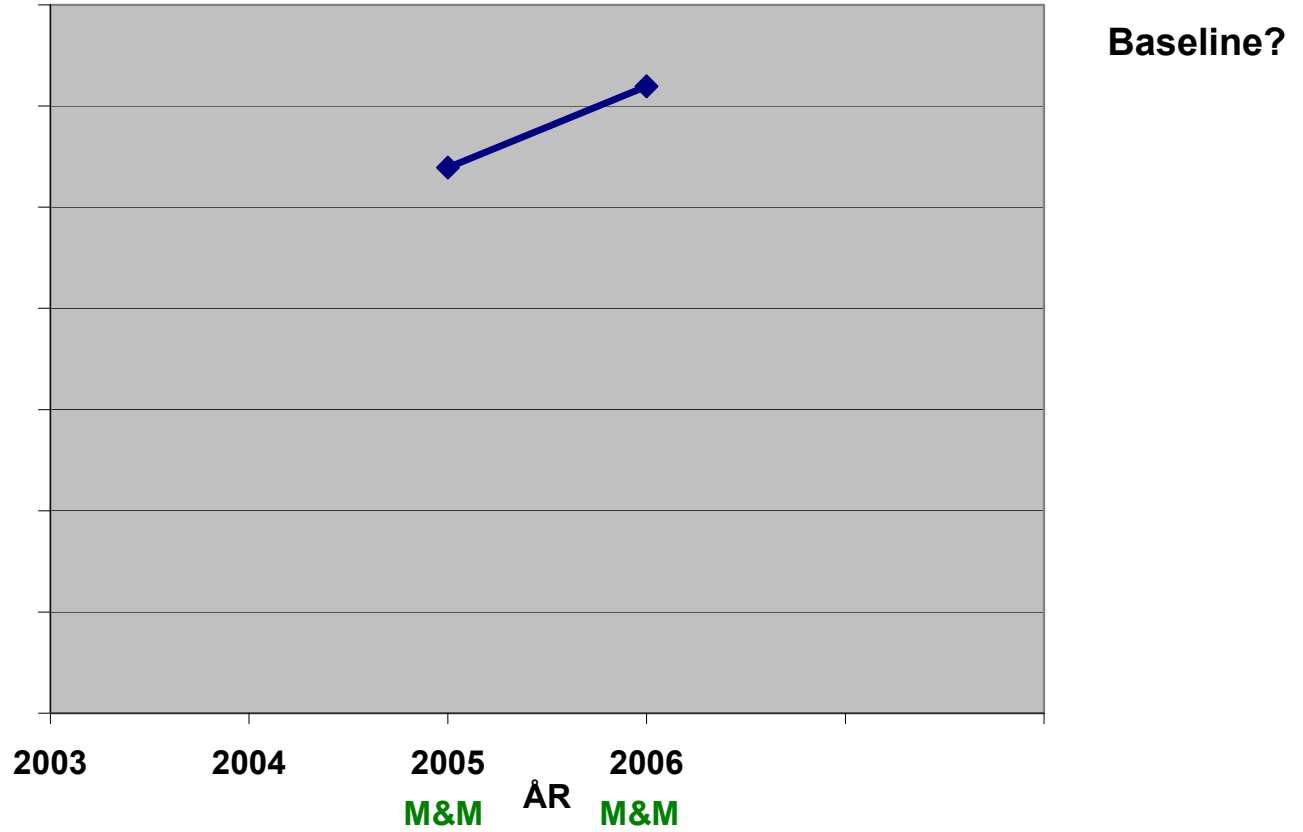


Relativ total vaccineringsfrekvens

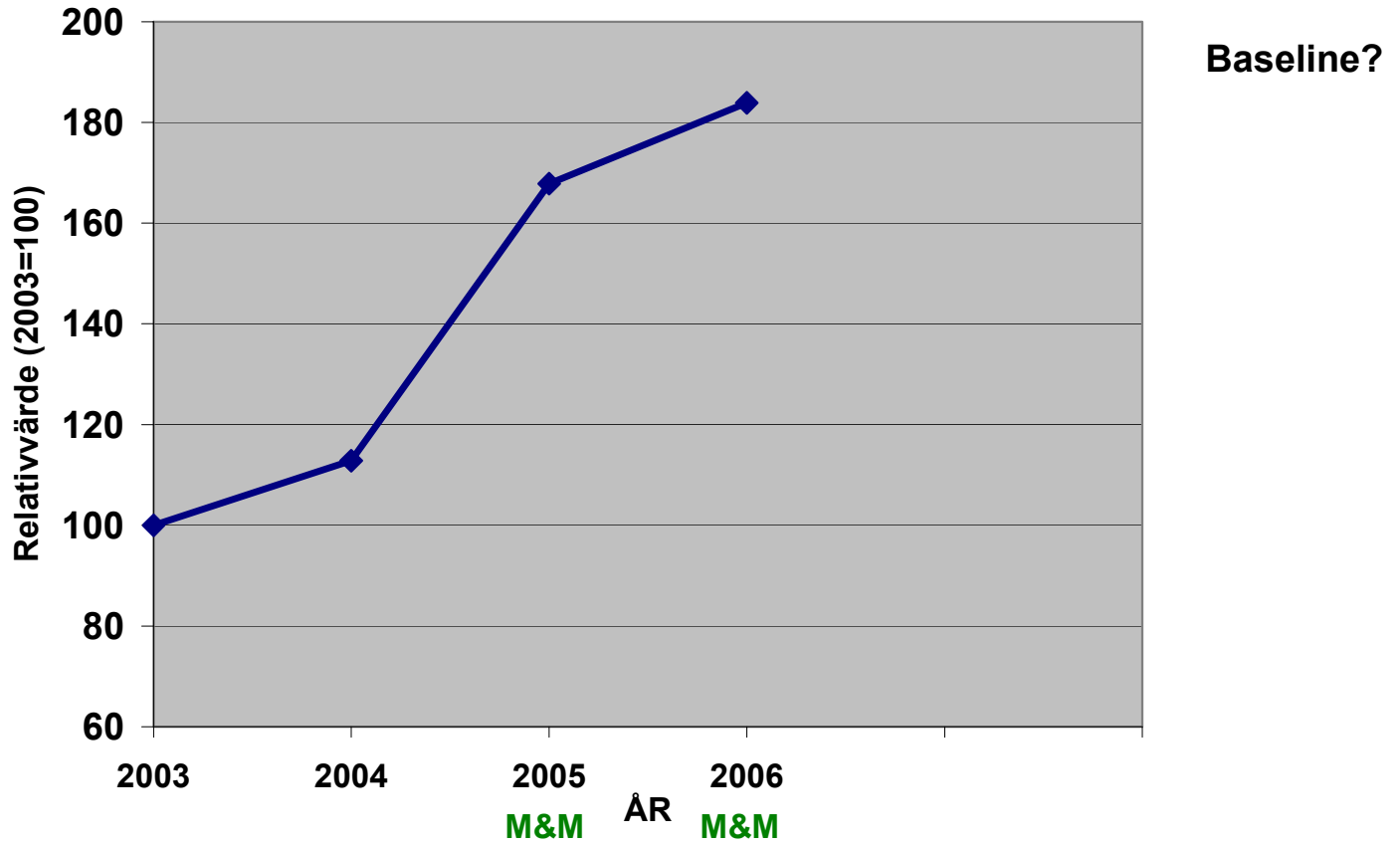


Baseline?

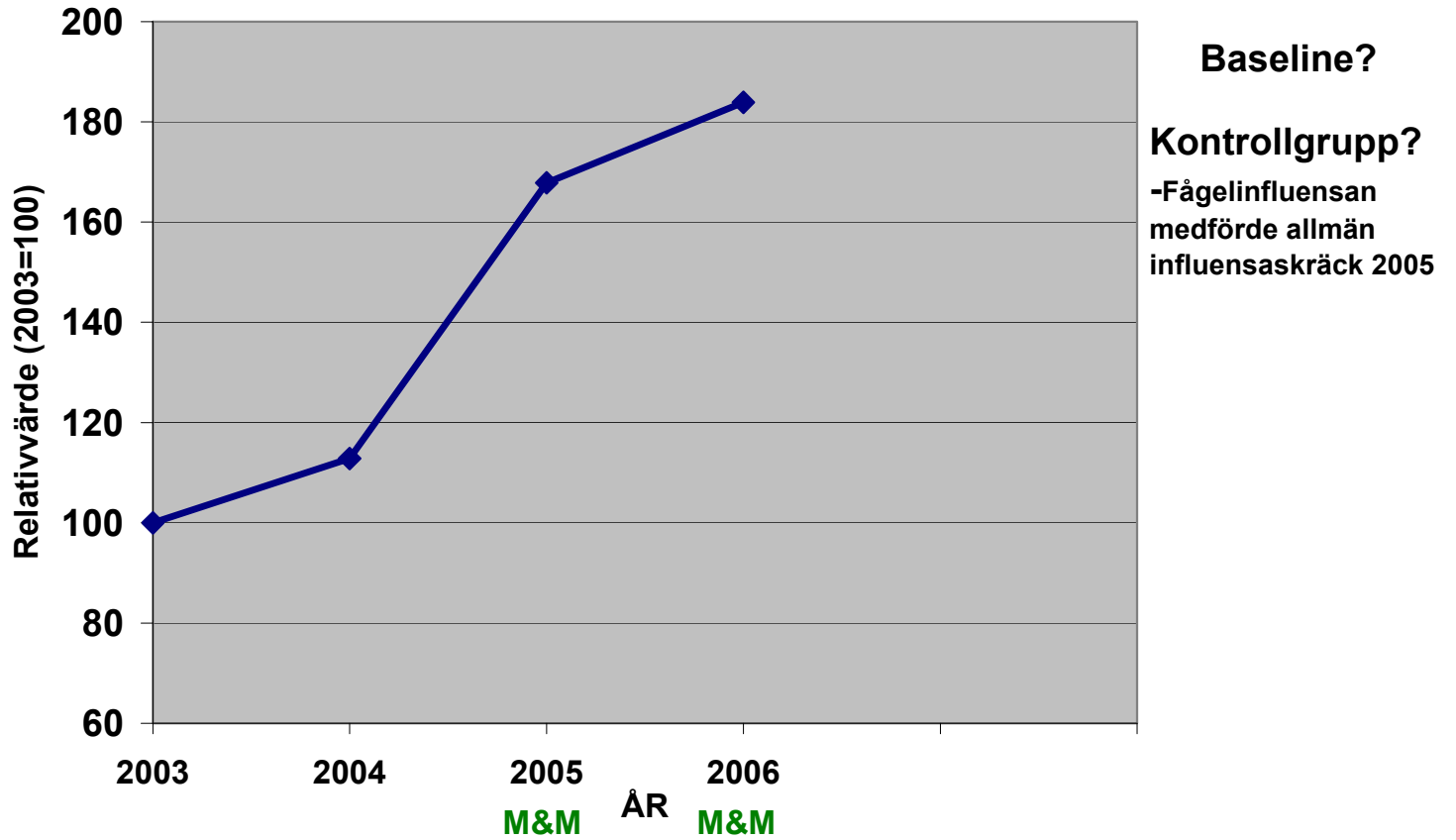
Relativ total vaccineringsfrekvens



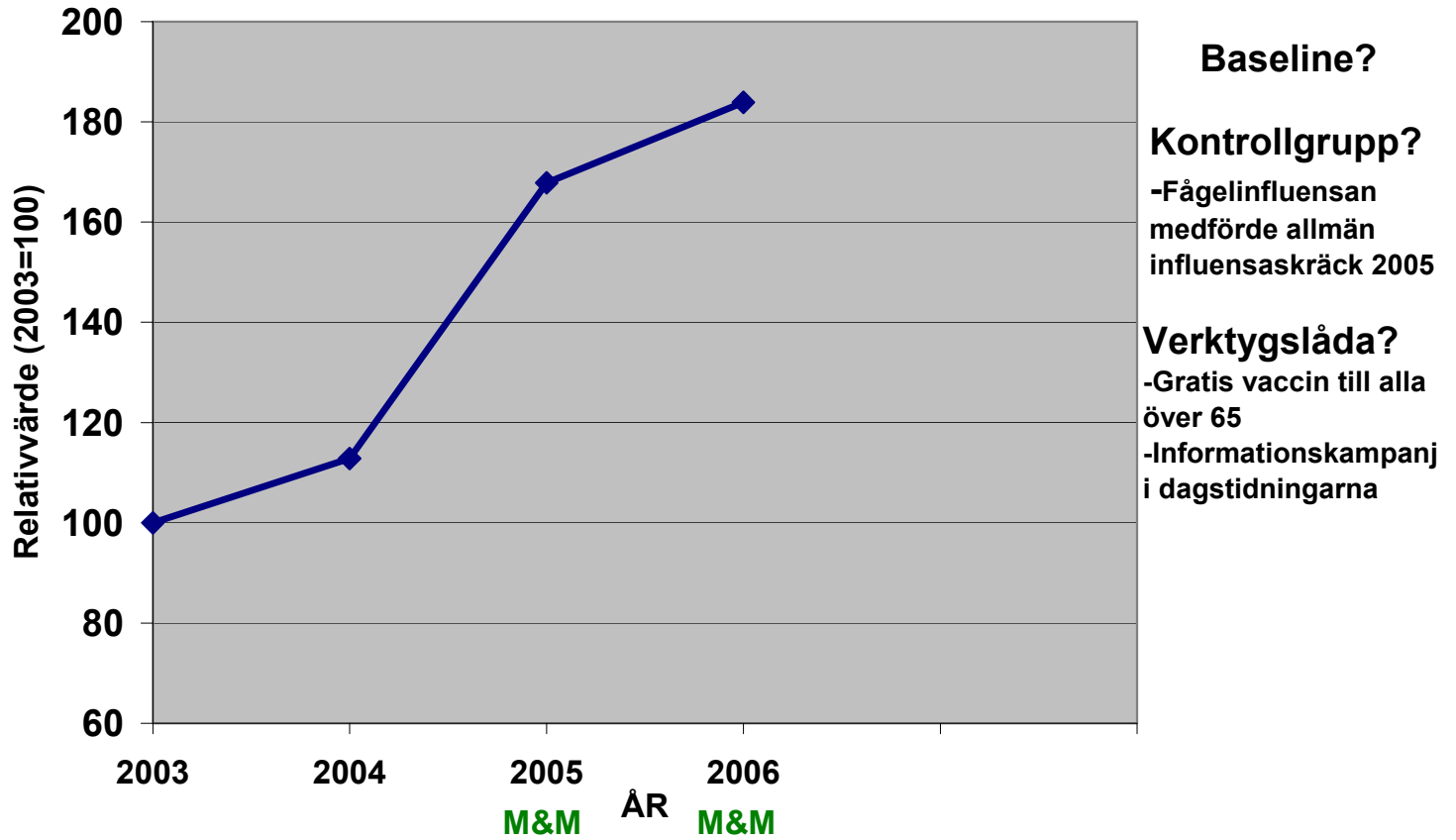
Relativ total vaccineringsfrekvens



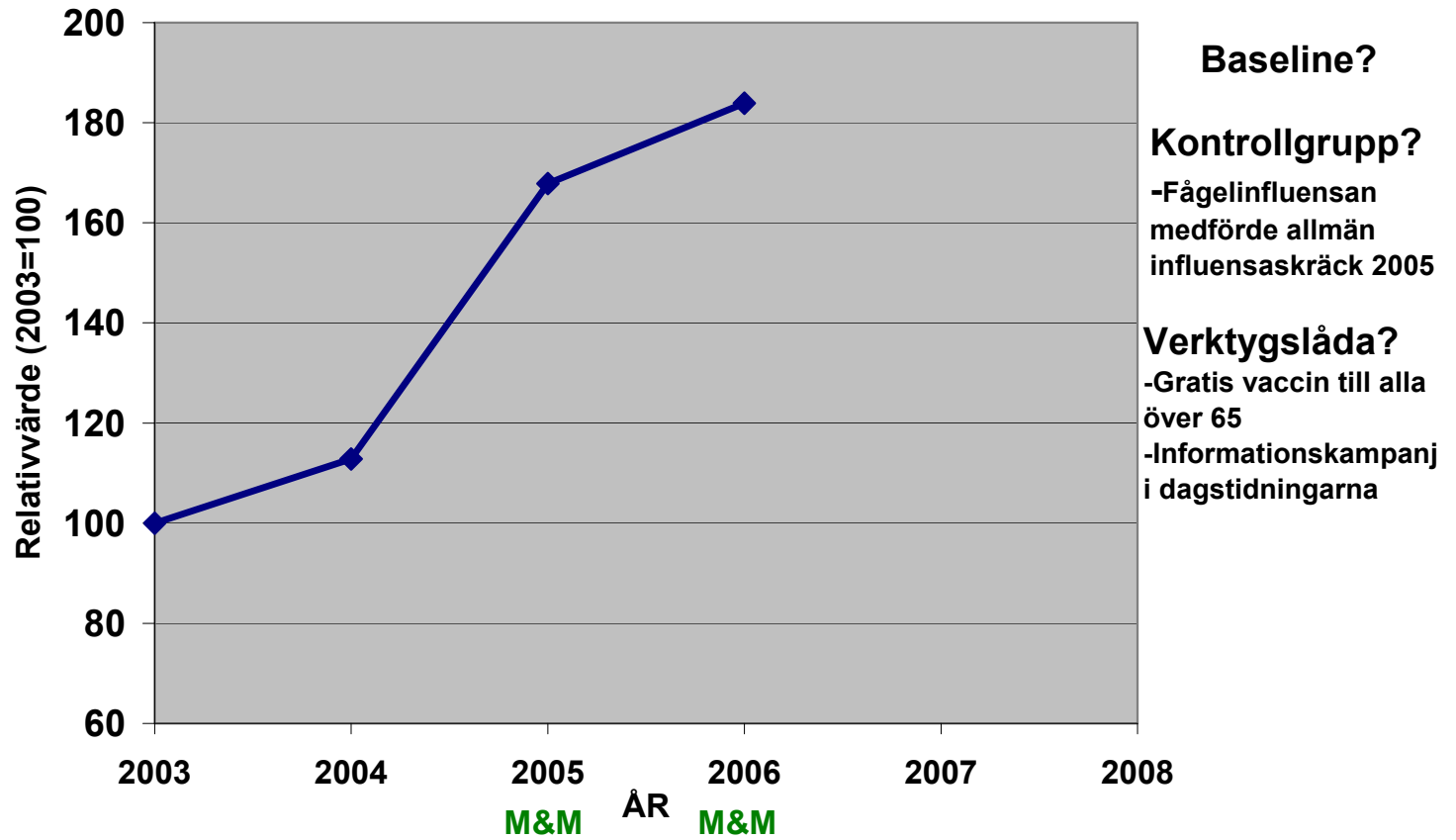
Relativ total vaccineringsfrekvens



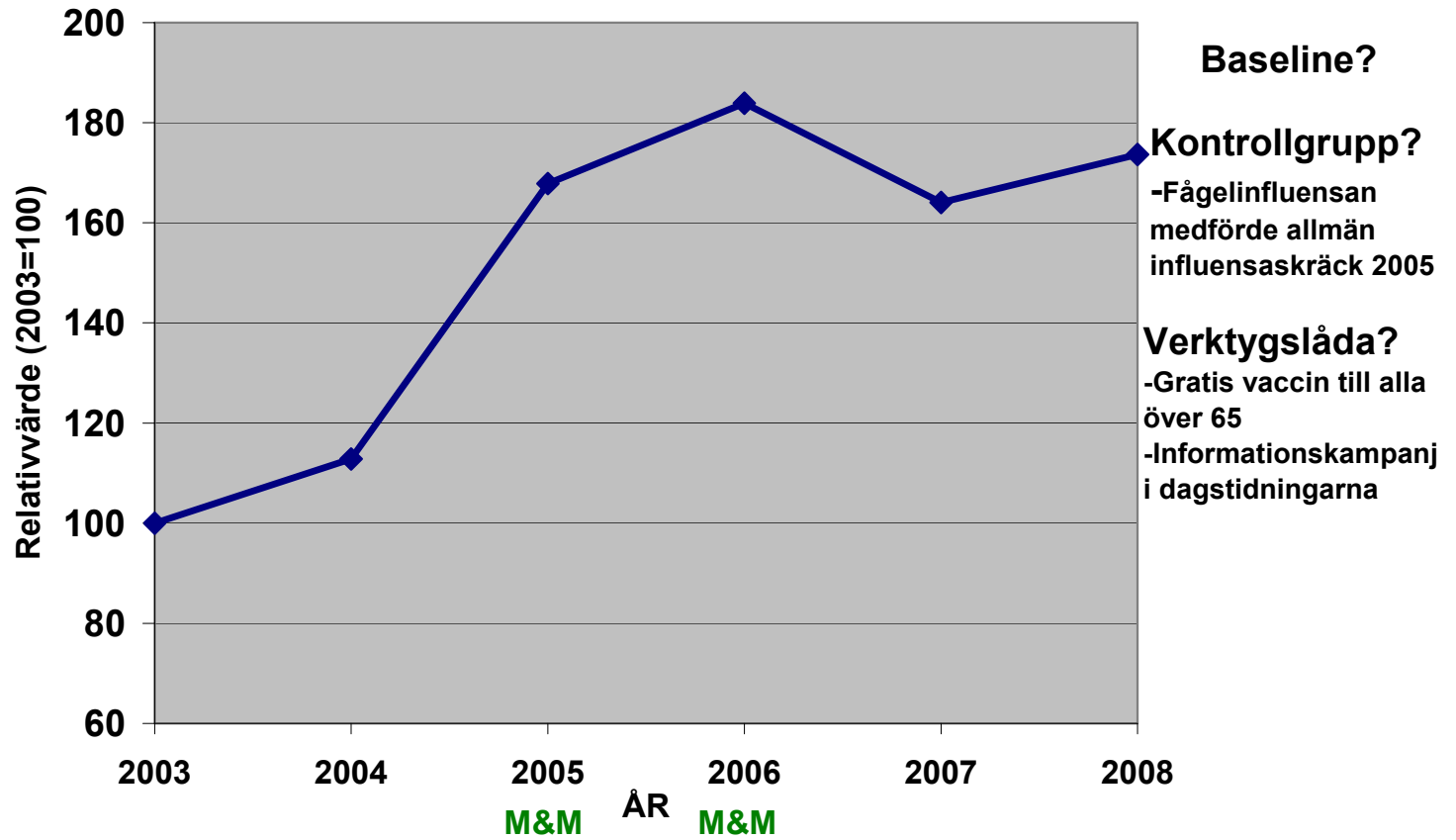
Relativ total vaccineringsfrekvens



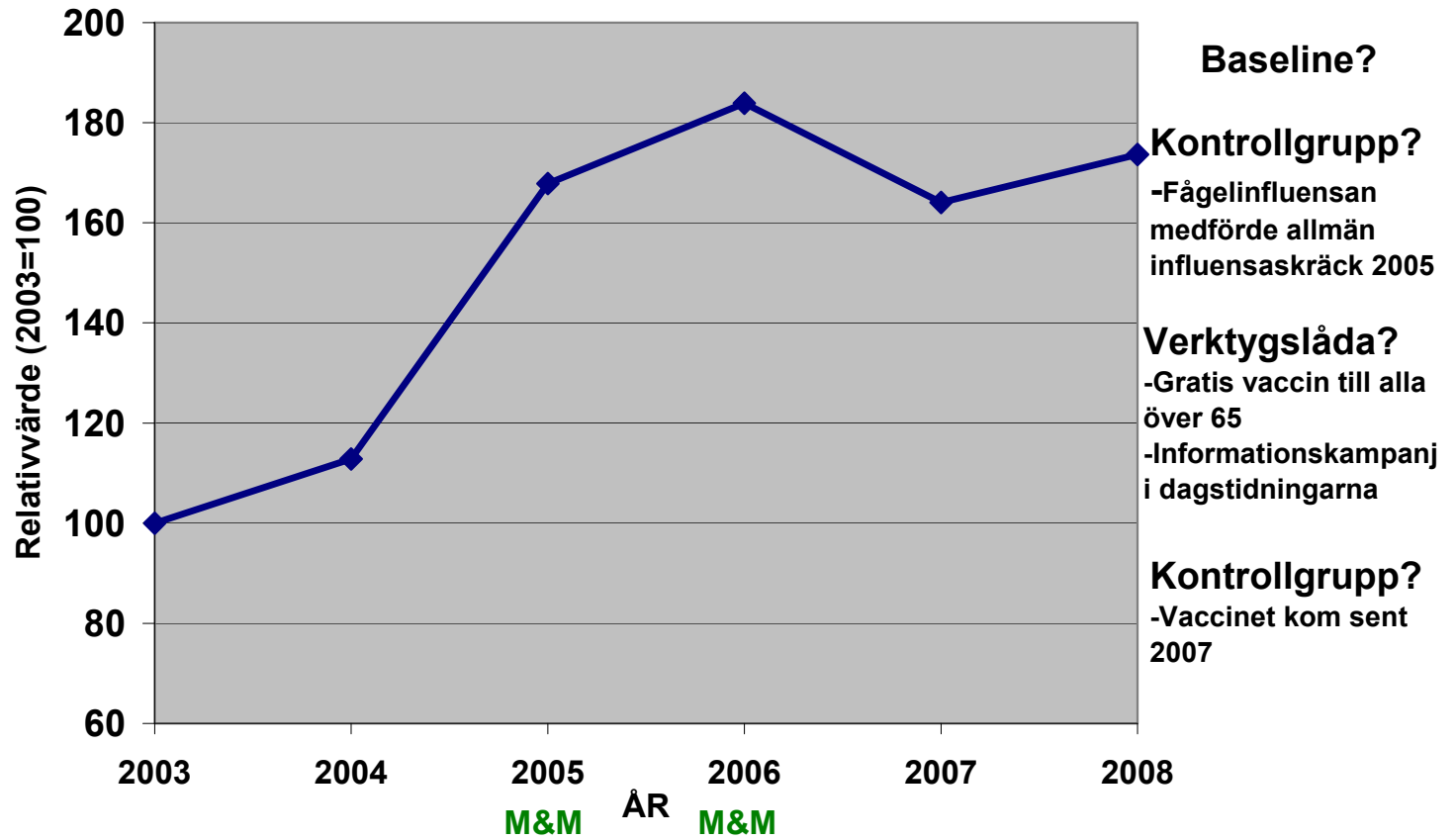
Relativ total vaccineringsfrekvens



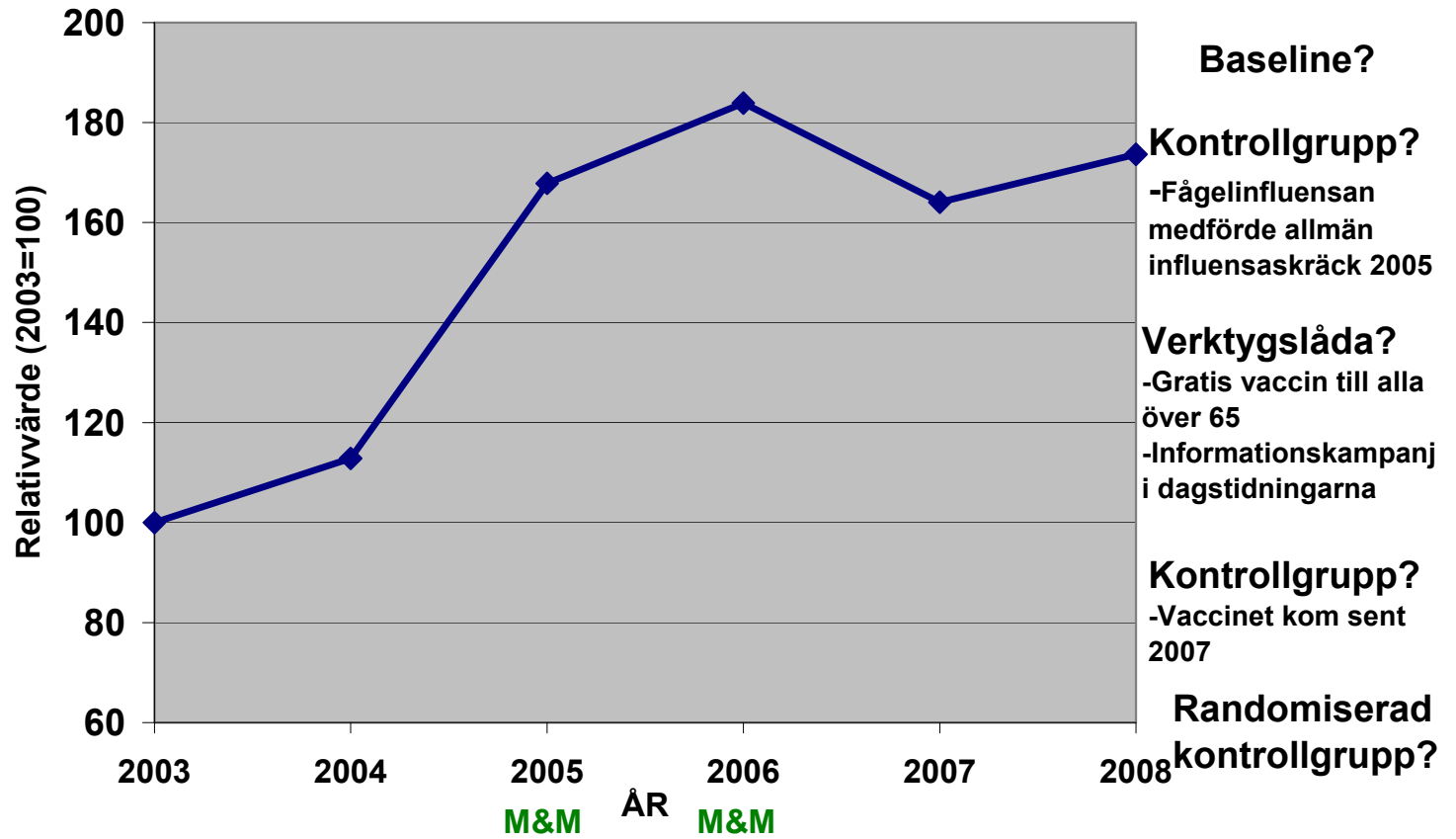
Relativ total vaccineringsfrekvens



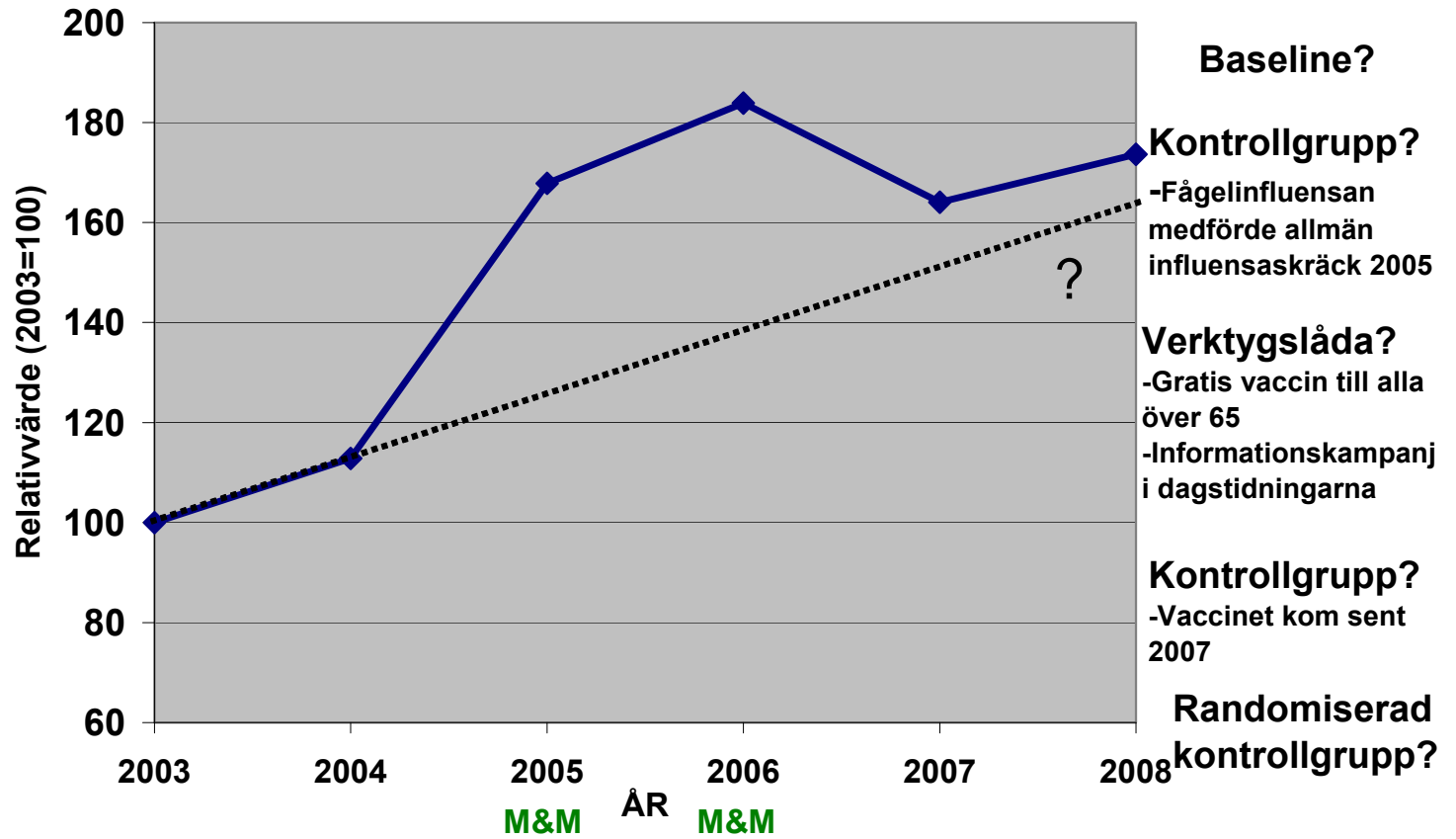
Relativ total vaccineringsfrekvens



Relativ total vaccineringsfrekvens



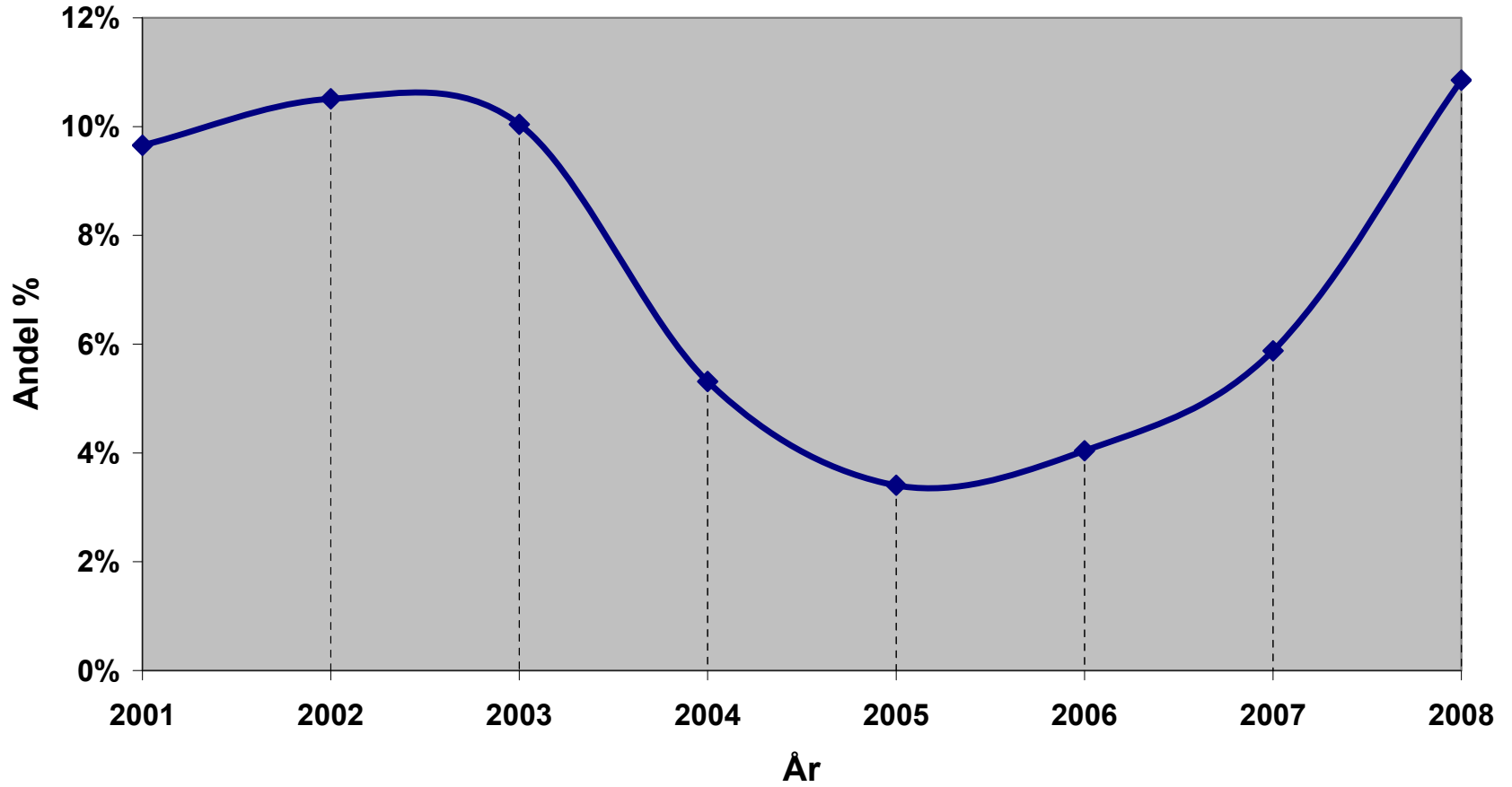
Relativ total vaccineringsfrekvens



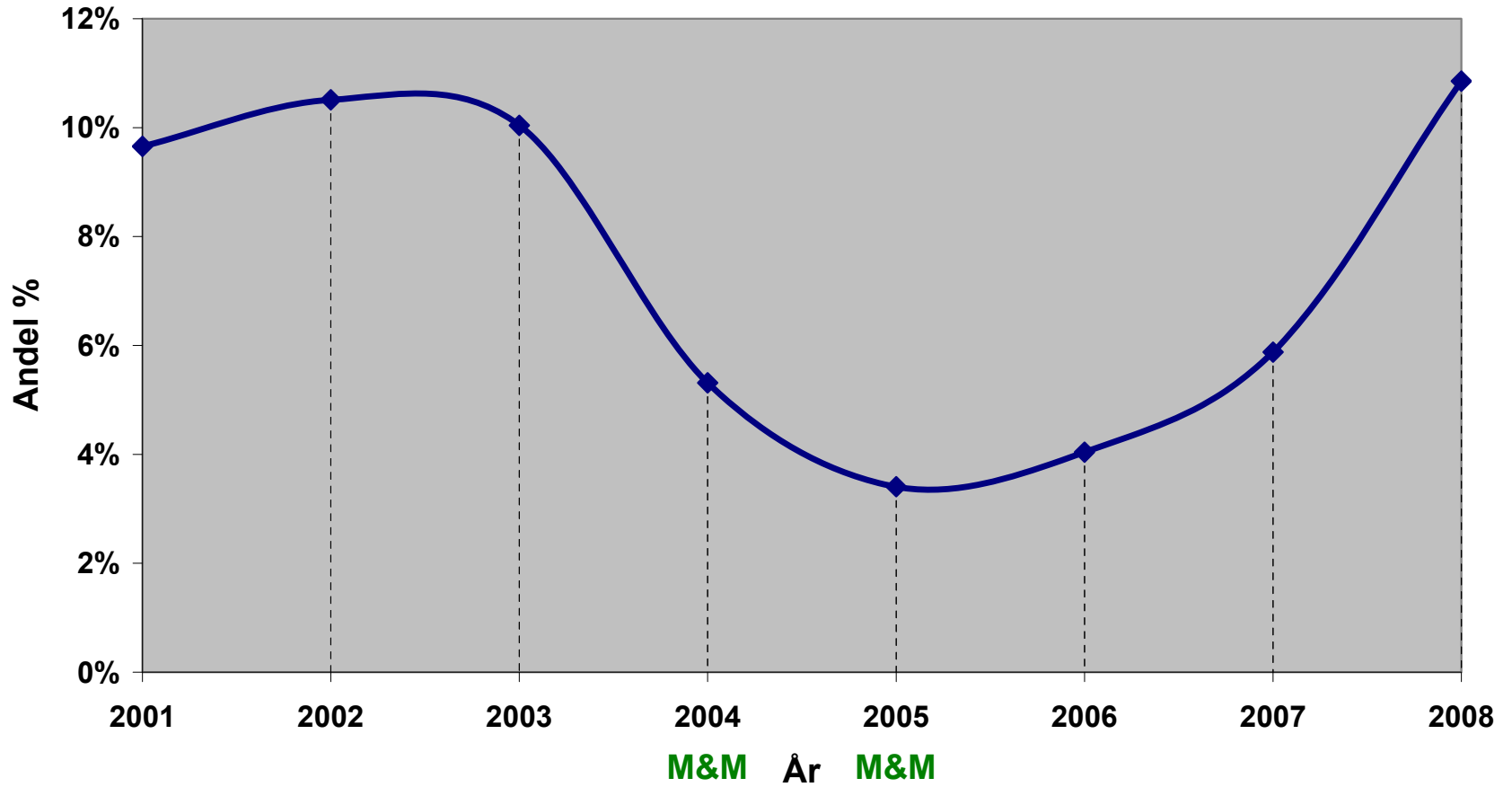
Mål och Mått

- Diagnossättning
- Full bonus krävde $< 5\%$ odiagnostiserade läkarbesök
- Ingen bonus om $>10\%$ odiagnostiserade läkarbesök

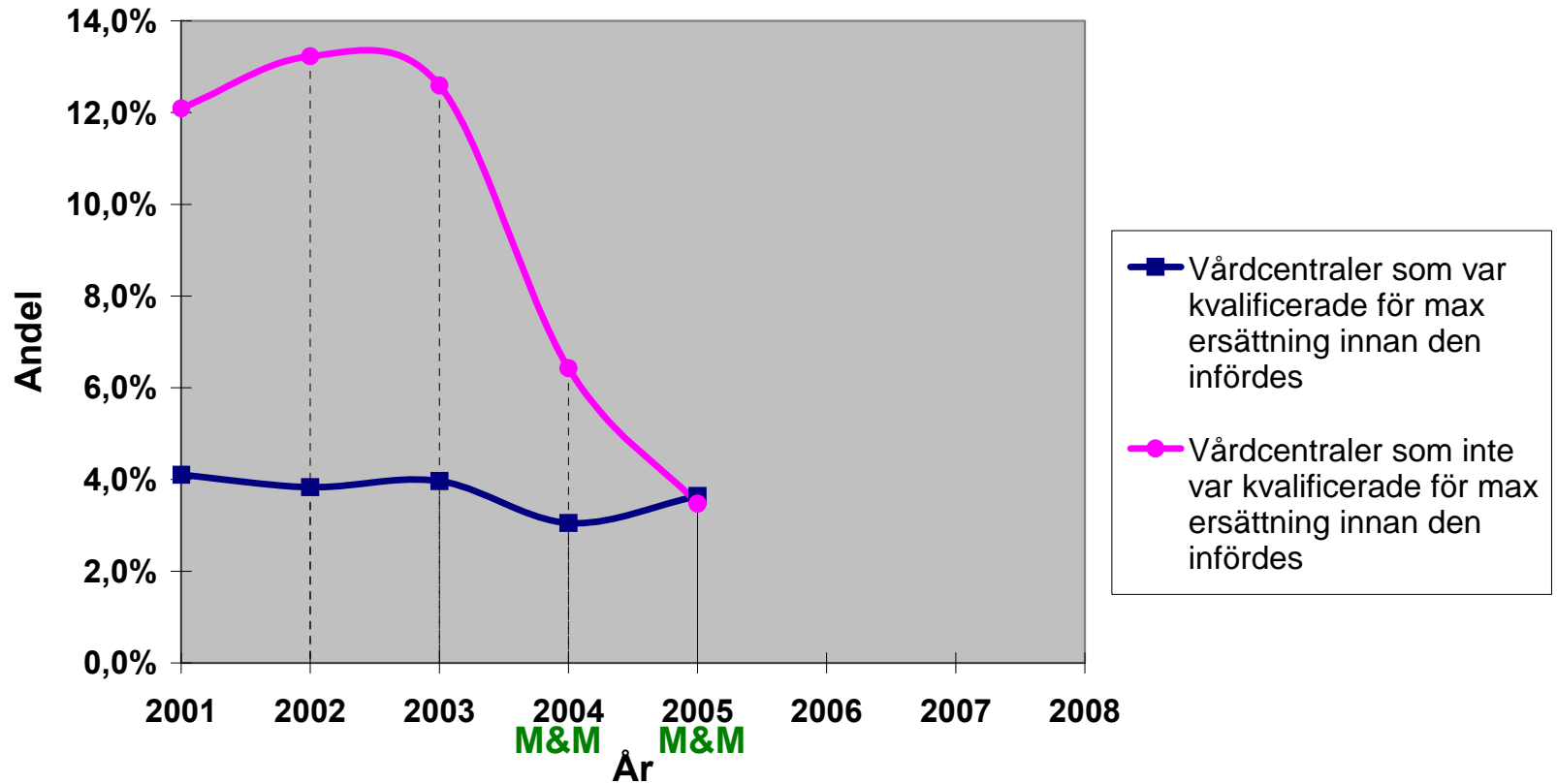
Andelen odiagnostiserade läkarbesök



Andelen odiagnostiserade läkarbesök

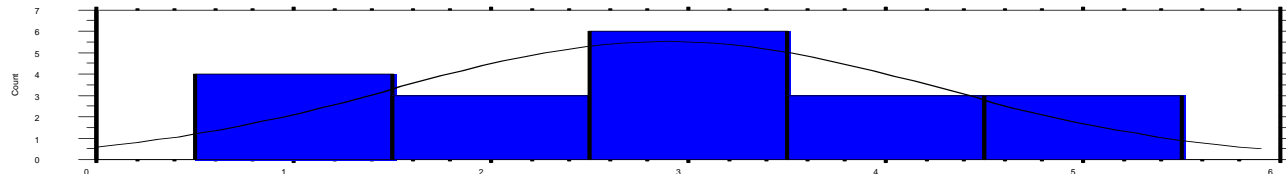


Andelen odiagnostiserade besök (medelvärden i respektive grupp)



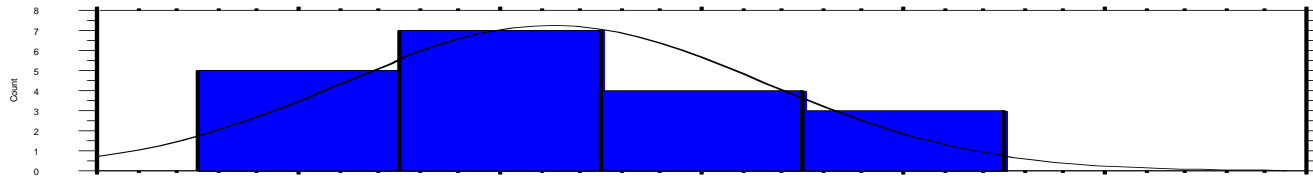
Enkät till 38 vårdcentraler - 21 svar

Andra områden har fått stå tillbaka p.g.a. Mål och Mått



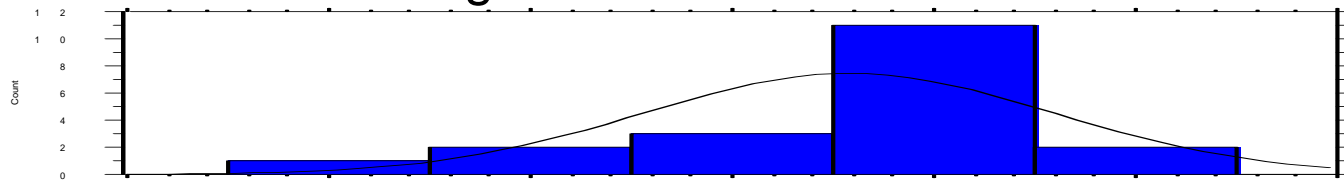
Stämmer inte alls 1 2 3 4 5 **Stämmer helt**

Jag tycker vi på vårdcentralen varit delaktiga i utformningen av Mål och Mått ersättningen



Stämmer inte alls 1 2 3 4 5 **Stämmer helt**

Jag tror att målrelaterad ersättning är ett bra sätt att öka produktion och intresse för viktiga områden



Stämmer inte alls 1 2 3 4 5 **Stämmer helt**



Summering

Positivt

- Ökad prestation
- Ökad kvalitet
- Ökat samarbete (inom vårdcentralerna)
- Ersättningen tydliggör vad beställaren vill
- Administration och vårdcentraler har i stort samstämmiga erfarenheter av Mål och Mått
- En kontinuerlig utveckling sker \Rightarrow vårdcentralerna tycks mer positiva
- Det går att styra med små medel och bibehållen kostnadskontroll
- Undanträngning– mitt intryck är att den är mindre än befarat

Negativt – Åtgärd

- Svårt att mäta – *arbeta vidare med att ta fram områden, engagera vårdcentralerna, lär av andra, utnyttja den evidensbas som finns*
- Igångkörningsproblem– *ägna mer tid åt förberedelserna*
- Brister i informationsflödet– *se till att vårdcentralerna är med "på tåget" i större utsträckning, uppmuntra informationsutbytet*
- Utgångsläge och mål – *mät innan för att veta "var man är", sätt upp mål, utforma ersättningen i samklang med "var man är och vart man vill", följ upp för att se om man kom dit man ville*
- Risk att en ganska stor del av ersättningen går till prestationer som redan presteras – *mät innan för att kunna bedöma rätt prestationsnivåer. Individuella mål eller procentuell individuell förbättring?*
- Målen kan vara orealistiska för vissa vårdcentraler. *Individuella mål eller procentuell individuell förbättring?*
- Det tycks svårt att bibehålla resultatet när ersättningen tas bort – *om möjligt ersätt resultat (istället för struktur och process) som sista ersättningsform innan ersättningen tas bort inom ett område för att öka intresset och förståelsen för varför prestationen ifråga är bra och varför den enskilda prestationen är viktig.*

Kommer ni ihåg kalkonen och hundmatsfabriken?

Mål och mått tycks fungera bra mycket bättre än kalkonen. Varför?

I Mål och Mått finns en tydlig koppling mellan ersättning och prestation

Man kan inte styra och ge signaler om vad som är viktigt via en generell belöning





Ekonomiska incitament ingen totallösning



**Viktigt att den anställde förstår varför arbetet är viktigt
och varför dennes insats är viktig**



Det är roligt att jobba!



Belönar bra resultat



**Kan användas för att få personalen att intressera sig
för och förstå hur resultaten kan förbättras**



Mål och mått

- www.ep.liu.se/ea/cmt/